

Unser Leitbild

Das Leitbild legt unsere Werte und unser Selbstverständnis öffentlich dar. Es ist Grundlage für unser Handeln und Wegweiser für unsere zukünftige Entwicklung.



CLINICA
HOLISTICA
ENGIADINA
SUSCH (Engadin/Schweiz)





Spezialisierung

Unser Profil

Hohe Behandlungsqualität durch Spezialisierung

Die Clinica Holistica Engiadina ist die erste spezialisierte Fachklinik für Stressfolgeerkrankungen in der Schweiz. Das therapeutische Konzept der Klinik wurde speziell für die Behandlung und Prävention von stressinduzierten Erkrankungen entwickelt. Verschiedene wirksame Therapieverfahren sind in einem ganzheitlichen, flexibel und

individuell abstimmbaren Angebot der stationären Therapie, der Beratung, sowie der Prävention integriert. Mit der Spezialisierung, dem Hotelcharakter des Hauses und dem privaten Rahmen der Klinik liegt uns daran, die Schwelle für Behandlungs- und Beratungssuchende möglichst niedrig zu halten. Es ist unsere Überzeugung, dass gesundheitliche und ökonomische Risiken verringert werden können, wenn Betroffene frühzeitig fachkompetente Unterstützung annehmen.



Individualität

Unser Menschenbild

Die Individualität jedes Einzelnen achten in der Einheit von Körper, Seele und Geist

Das Leiden ist ein unausweichlicher Bestandteil der Reifung eines Menschen. Als Spezialklinik sind wir für die Krisen des modernen Menschen eingerichtet und wollen dem Patienten zunächst Halt und Geborgenheit schenken.

Die Clinica Holistica Engiadina ist ganzheitlich ausgerichtet. Wir verpflichten uns, in der Therapie Körper, Geist und Seele in ihren bewussten und unbewussten Facetten zu beachten. Wir begleiten unsere PatientInnen darin, diese drei Dimensionen in einer eigenen Balance zu integrieren. Behandlungsleitend sind die individuellen Bedürfnisse und Ziele unserer PatientInnen.

Als wichtigste Ressource und Grundlage des Therapieerfolges sehen wir die Fähigkeit zur Selbstfürsorge und die Stärkung der Persönlichkeit. Neben der Förderung eigener Ideen und Kreativität wollen wir die Entwicklung eigenständiger Vorstellungen von Lebenssinn und Werthorizonten als Grundlagen für eine gelungene Lebensbewältigung und Identitätsbildung anregen.

Unsere Aufgabe sehen wir darin, auf dem Boden einer kooperativen Zusammenarbeit unsere PatientInnen in ihrem Prozess von Erkenntnis, selbstbestimmter Veränderung und Weiterentwicklung fachkompetent zu unterstützen. Dabei beziehen wir den jeweiligen Kontext der individuellen Lebens- und Arbeitswelt in Beratung und Therapie ein.



ganzheitlich engagiert

Unser Angebot

Konzentration auf Selbstverhältnis, persönliche Erkenntnis und nachhaltige Erholung durch ein flexibles Konzept

Wir bieten Prävention und Therapie im stationären Rahmen für alle Formen stressinduzierter Erkrankungen, wie Erschöpfungszustände, Angst und Depression, mit den einhergehenden körperlichen Beschwerden, wie zum Beispiel Schmerzsyndrome und Schlafstörungen an.

Das Angebot steht auf fünf Säulen:

Unser Leitmotto „ganzheitlich engagiert“ spiegelt sich in einer ganzheitlichen Therapie wider mit Kombination von schul- und komplementärmedizinischen Behandlungen sowie einer individuellen Therapie auf Augenhöhe mit unseren Patientinnen und Patienten. Die Behandlung

beruht auf den folgenden 5 Säulen und wird durch ein interdisziplinär arbeitendes, multiprofessionelles Team durchgeführt.

1. Distanz finden und akzeptieren

Die notwendige Erholung erfordert oft eine Distanzierung von den Belastungsfaktoren und schwierigen Alltagbedingungen. Sie soll die grundlegend wichtige Akzeptanz der persönlichen Krisensituation unterstützen. In der Clinica Holisitica Engiadina lassen sich gleichermaßen Ruhe und Raum für die eigene Wahrnehmung wiederentdecken. Aus Distanz zum Alltag können problematische Verhaltensmuster erkannt und neue Lösungswege erarbeitet werden. Die herrliche Bergwelt im Unterengadin unterstützt dabei den Genesungsprozess.



Erholung

Unser Angebot

2. Regeneration und Wiederherstellung der Belastbarkeit

Aufgrund der körperlichen Beschwerden, welche mit Stressfolgeerkrankungen einhergehen, bilden deren Abklärung, aber auch die körperliche Erholung und Stärkung der körperlichen Ressourcen wichtige Ziele in der Gesamtbehandlung. Wieder Kraft zu finden, um den Lebensweg aktiv weiter zu gestalten und Stress abzubauen sind Elemente des therapeutischen Prozesses. Die Entspannungsfähigkeit soll gefördert und das psychische und physische Wohlbefinden in Balance gebracht werden.

3. Psychotherapeutische Bearbeitung der Konflikt- und Belastungsfaktoren

Die Behandlung ist darauf ausgerichtet, dass die Patientinnen und Patienten ihre eigenen Herausforderungen im Leben wieder selbständig

bewältigen können. Dafür bieten wir eine individuelle psychotherapeutische Behandlung zur Bearbeitung der Konflikt- und Belastungsfaktoren an. Die Reflexion der Interaktionsmuster und Analyse von Stressverarbeitungsstilen steht dabei im Zentrum, um neue Wege im Umgang mit bestehenden Belastungen zu entwickeln.

Wir leben als Behandlungsteam eine Grundhaltung der Eigenverantwortung, die jeder Einzelne für seine Gesundheit übernimmt und unterstützen unsere PatientInnen durch unsere professionelle Kompetenz in ihrem individuellen Therapieprozess.

4. Sinn- und Wertefindung / Selbstfürsorge stärken

Oft sind im Rahmen der Burnout Symptomatik eigene Bedürfnisse in den Hintergrund getreten. Daher stehen die Verbesserung der Bedürfniswahrnehmung und die Schaffung eines Zugangs zur



Wege zurück in den Alltag

Unser Angebot

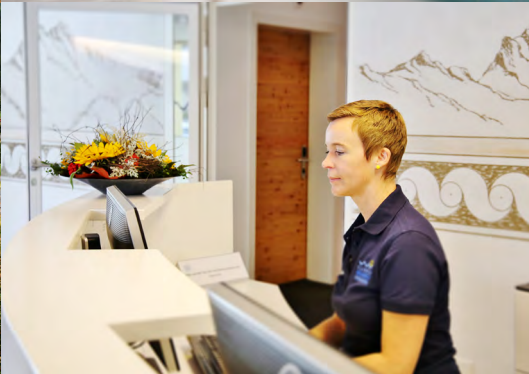
eigenen Gefühlswelt im Fokus der Psycho- und Körpertherapie. Die Wahrnehmung der eigenen Gedanken und Gefühle, sowie des Körpererlebens aber auch die Regulation des Selbstwertes sind zentrale Komponenten des Selbstbewusstseins.

5. Umfeld miteinbeziehen

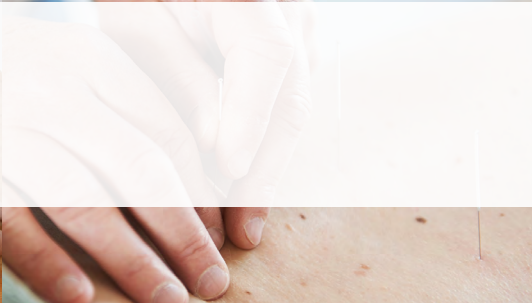
Meist sind Angehörige von den psychischen Problemen eines Partners oder Familienmitgliedes mitbetroffen. Daher bieten wir Paar- und Arbeitbergespräche an, um das Umfeld nach Bedarf mit in die Therapie einzubeziehen. Gerade die

Vorbereitung des Austritts, die Reintegration am Arbeitsplatz oder die Gestaltung der Beziehung können in den von Fachpersonen moderierten Gesprächen besprochen und reflektiert werden.

Wir legen grossen Wert darauf, dass PatientInnen Veränderungsmöglichkeiten im Alltag konkret erproben können. Die tägliche Erfahrung einer Balance von Aktivität und Ruhe, einer ausgewogenen Lebensführung und gesunden Ernährung unterstützt die Nachhaltigkeit der Veränderung von Lebensgewohnheiten.



kompetent und präsent



Unser Team

Integration vielfältiger Kompetenzen

Wir sind ein offenes und dynamisches Team, welches vielfältige Kompetenzen integriert von erfahrenen Beratern, Therapeuten mit ausgewiesener Expertise und aufmerksamen Betreuungspersonen, die für Fragen und Hilfestellungen jederzeit präsent sind. Unsere Verwaltung sorgt für eine reibungslose Organisation.

Die Mitarbeiter der Hotellerie stellen über ihre zugewandten Serviceleistungen den wohltuenden Rahmen für die ganzheitliche Regeneration her.

Besonderen Wert legen wir auf einen wertschätzenden und herzlichen Umgang im Team sowie mit unseren PatientInnen und Partnern.



nachhaltige Entwicklung

Unser Qualitätsanspruch

Die sinnvolle Herausforderung: Erfahrungslernen, Wissenschaftsdiskurs und Wirtschaftlichkeit

Geleitet von ausgeprägtem Qualitätsdenken engagieren wir uns mit hochwertigen und nachhaltig wirksamen therapeutischen Behandlungen für eine hohe Behandlungsqualität. Die Kooperation und der Austausch im Team und mit unseren Kunden und Partnern gibt uns die Möglichkeit zu lernen und uns fortlaufend zu verbessern. Die Zufriedenheit und Gesundheit unserer Patientinnen und Patienten, sowie die Effizienz unserer Behandlungen, steht im Zentrum unseres Tuns.

Diese Ziele werden auf der Ebene der Evaluation der Prozesse durch die Qualitätssicherung nach dem EFQM-Modell unterstützt. Unsere Arbeit

und der Prozess unserer Entwicklung beruhen auf der regelmässigen Überprüfung der therapeutischen Konzepte und deren Umsetzung sowie der Nachhaltigkeit unserer Ergebnisse.

Wissenschaftliche Studien dienen dem Wissensaufbau über stressinduzierte Erkrankungen. Sie helfen uns, medizinisch und therapeutisch höchstem Standard zu entsprechen und gleichzeitig neue Wege gehen zu können. Effektivität und Nachhaltigkeit der Arbeit an der Clinica Holistica Engiadina werden fortlaufend validiert.

Gesellschaftliche Entwicklungen werden offen und flexibel einbezogen. Wir berücksichtigen Aspekte der wirtschaftlichen Betriebsführung, um für unsere Kunden das optimale Kosten-Nutzen-Verhältnis zu erreichen.

